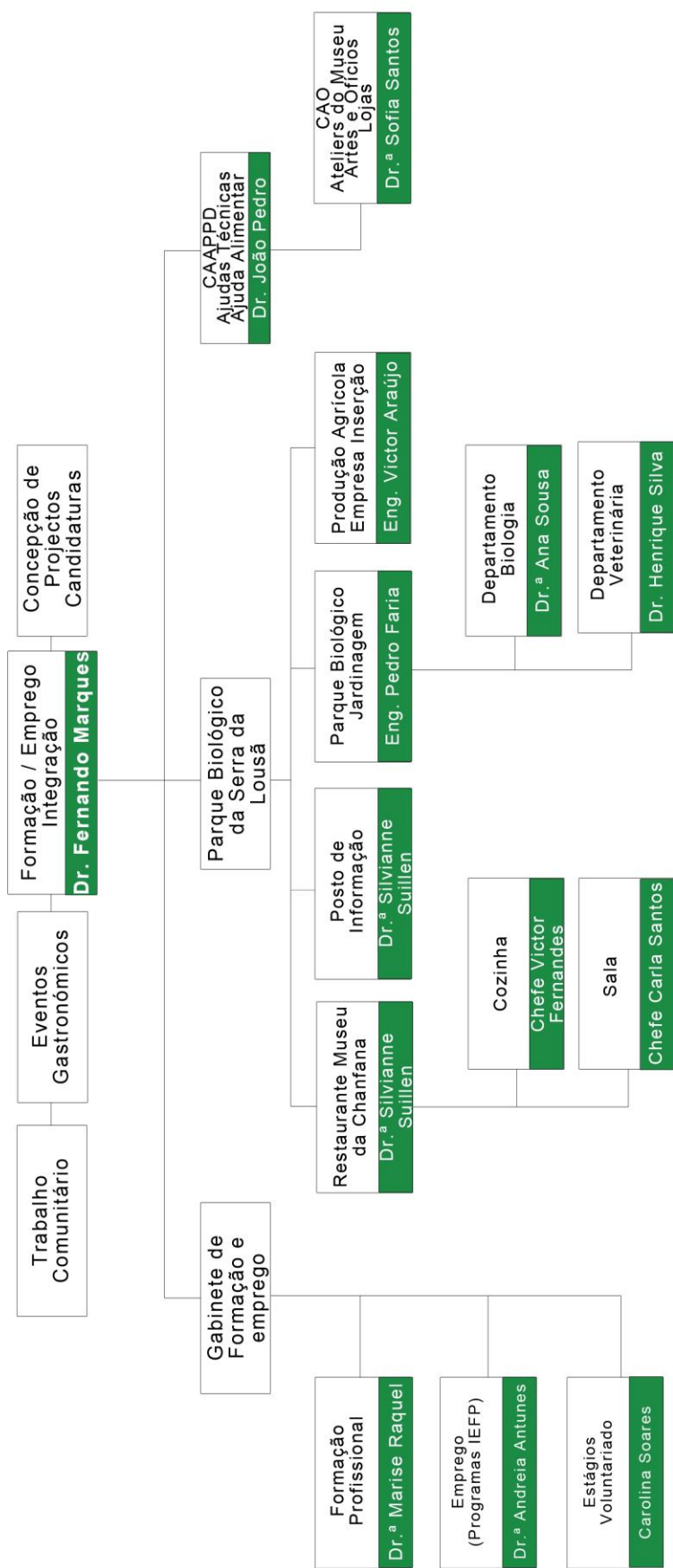
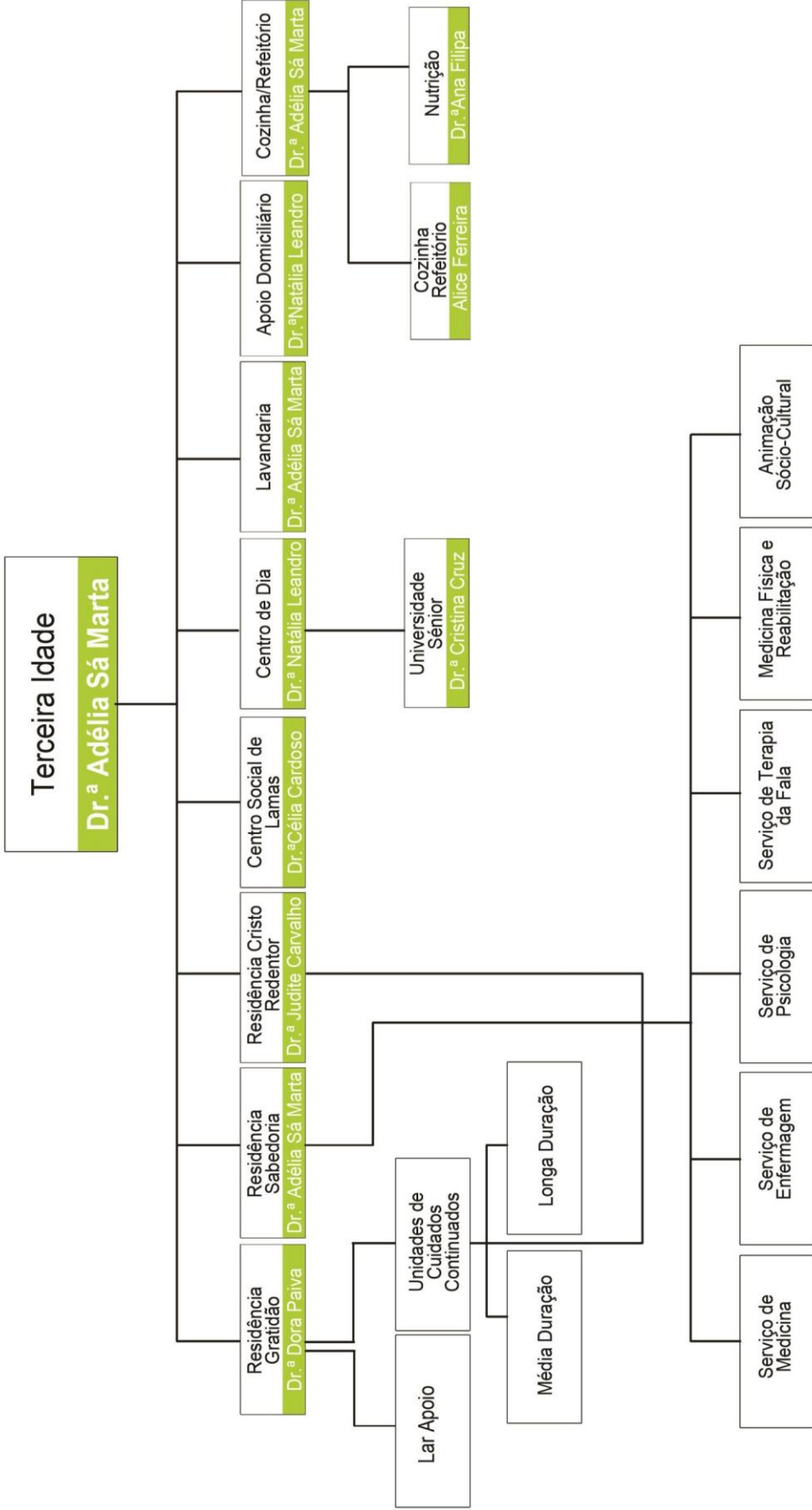
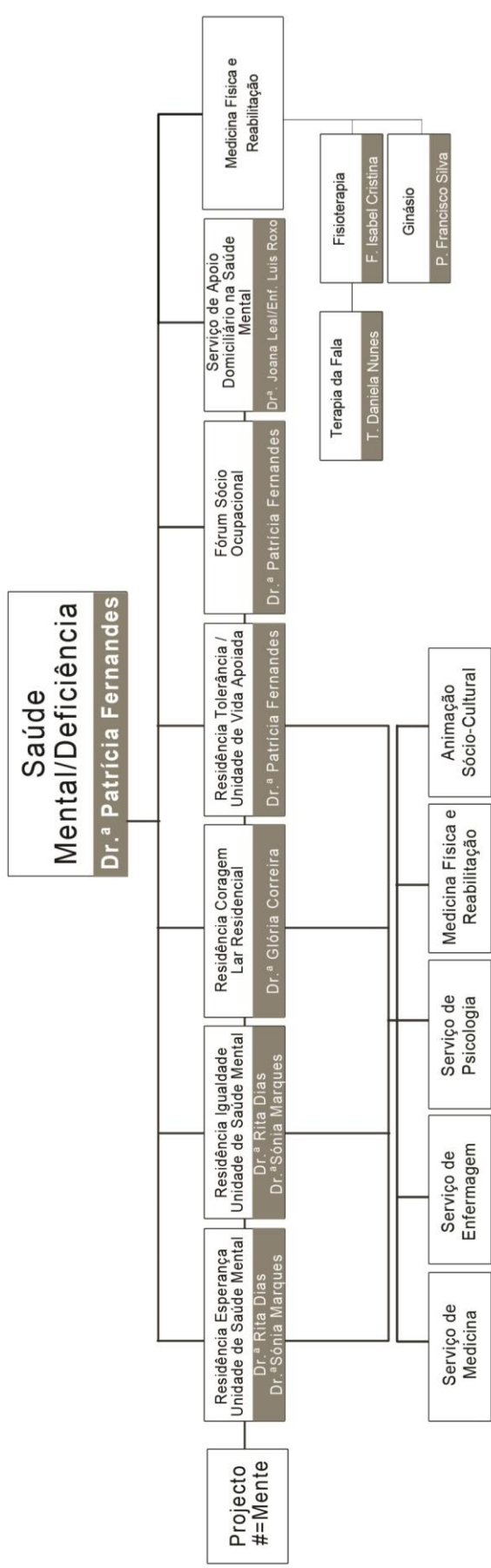


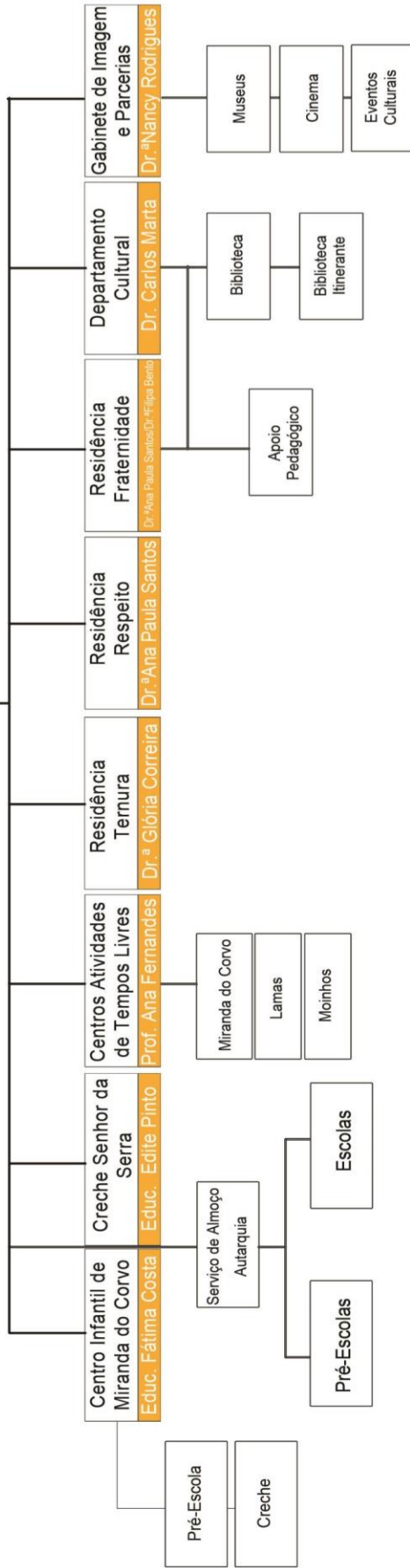
Anexo I – Organogramas



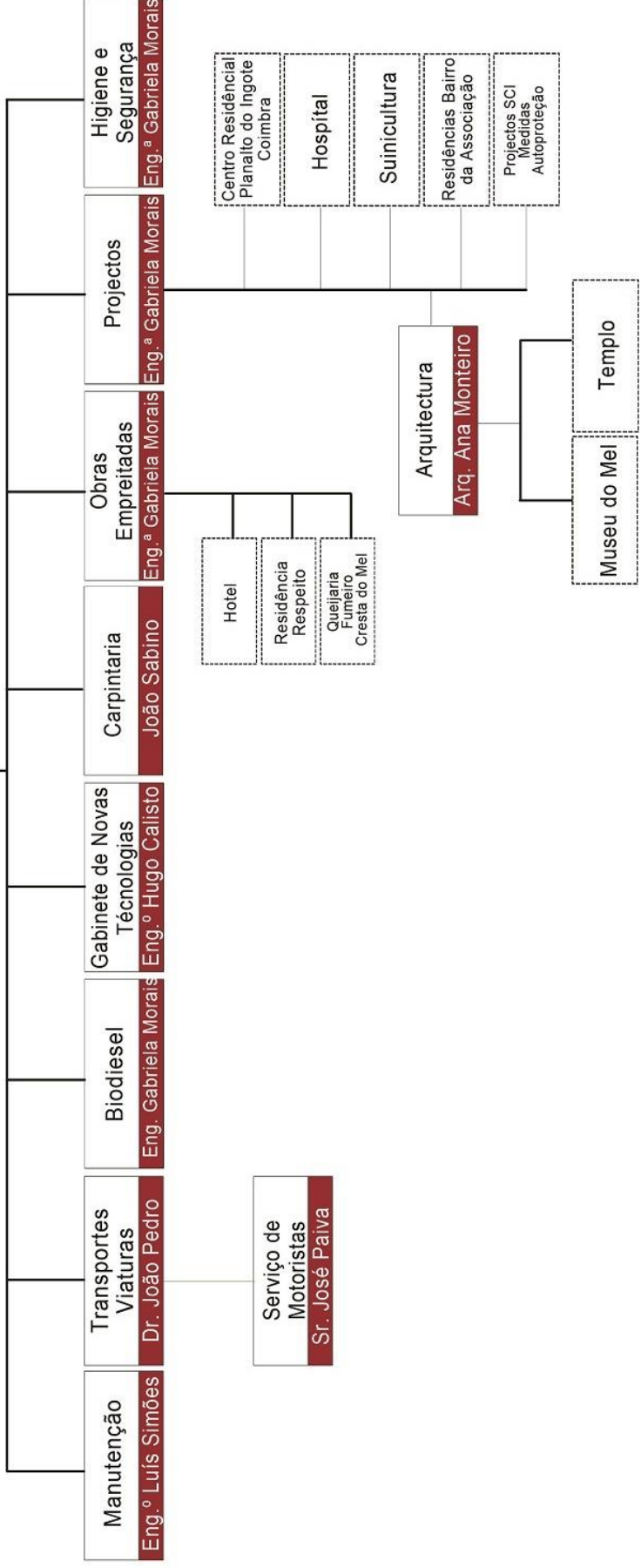


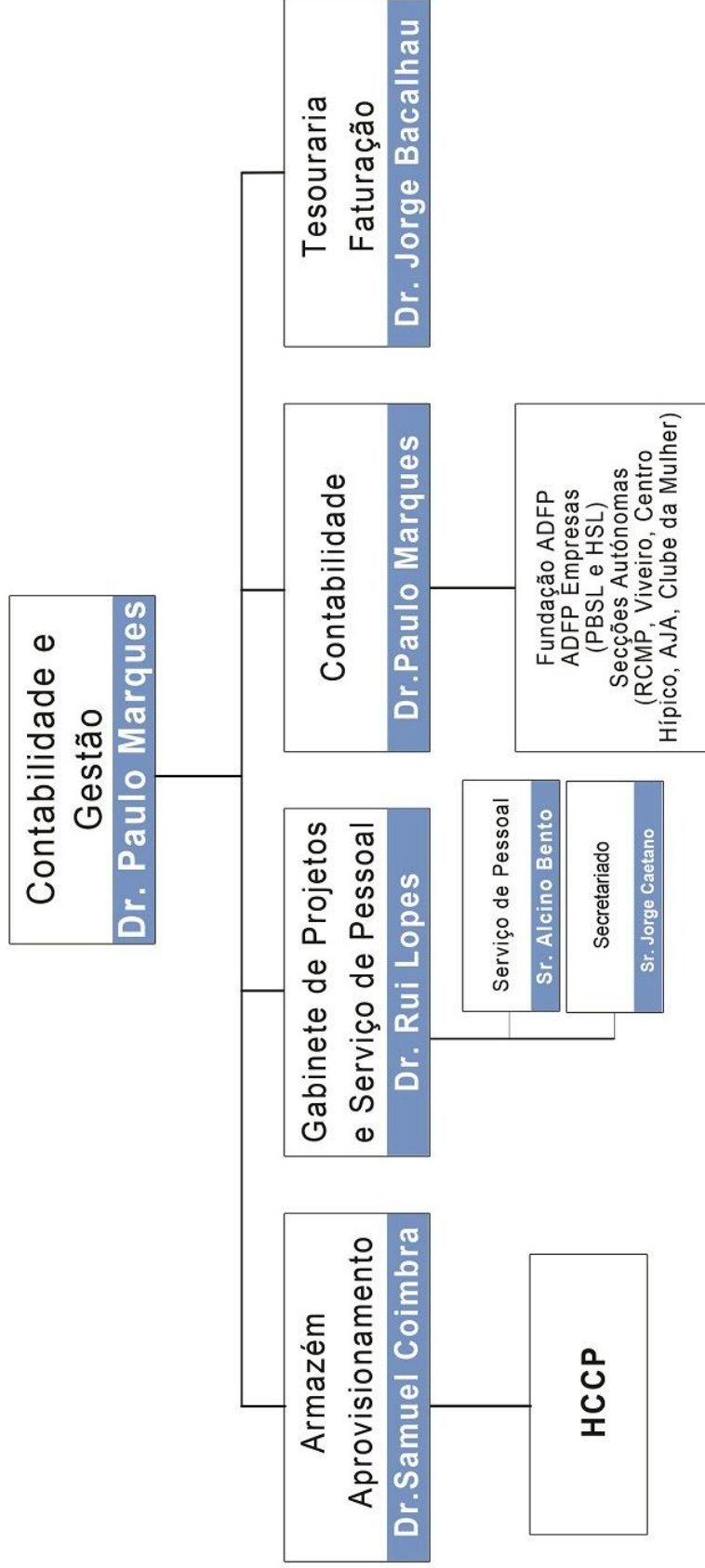


Infância / Juventude
Cultura
Dr.ª Ana Paula Santos



Engenharia e Património
Eng.ª Gabriela Morais





Anexo II – Parcerias

Grupo	Entidade	Valência
Ministério do Trabalho e da Segurança Social	Centro Regional de Segurança Social de Coimbra	Centro de Actividades de Tempos Livres
		Lar de Infância e Juventude
		Lar de Apoio
		Centro de Atividades Ocupacionais
		Lar Residencial
		Lar de Idosos
		Centro de Dia
		Apoio Domiciliário
		Apoio Domiciliário Integrado
		Unidade de vida Apoiada
		Fórum Sócio-Ocupacional
		Comunidade de Inserção
		Creche
		Jardim de Infância
		Centro de Apoio à Mulher e à Vida
Residência Cristo Redentor		
Ministério da Saúde	Instituto Emprego e Formação Profissional - Delegação Regional do Centro e Centro de Emprego da Lousã	Formação Profissional
	Programa de Alargamento da Rede de Equipamentos Sociais (PARES)	
	Administração Regional de Saúde do Centro (ARSC)	Apoio Domiciliário na Saúde Mental
		Unidades de Cuidados Continuados (também com S.S.)
Medicina Física e Reabilitação		
		Utilização de Formulários do Serviço Nacional de Saúde

	Centro Hospitalar Psiquiátrico de Coimbra (CHPC)	Apoio Domiciliário na Saúde Mental
		Unidade da Vida Apoiada (também com S. S.)
	Centro Hospitalar da Universidade de Coimbra (CHUC)	Unidades residenciais – doença mental
		Apoio Domiciliário na Saúde Mental
		Fórum Sócio-Ocupacional
	Centro Saúde Miranda do Corvo	Apoio Domiciliário Integrado
Lar de Infância e Juventude		
	DGS - Direcção Geral de Saúde	Unidades residenciais – doença mental
	Maternidade Bissaia Barreto	Centro de Apoio à Mulher e à Vida
Ministério da Justiça	Instituto de Reinserção Social de Coimbra	Integração de Utentes em Serviço Comunitário
	Comissão de Protecção de Crianças e Jovens de Miranda do Corvo	Lar de Infância e Juventude
		Centro de Apoio à Mulher e à Vida
	Serviço de Estrangeiros e Fronteiras	Centro de Apoio à Mulher e à Vida
Ministério da Educação	Agrupamento de Escolas de Miranda do Corvo	Lar de Infância e Juventude
	Cearte	Parque Biológico da Serra da Lousã
	Departamento de Zoologia da Faculdade de Ciências e Tecnologia da Universidade de Coimbra	Parque Biológico da Serra da Lousã
	Direcção Regional de Educação do Centro	
	EPTOLIVA – Escolas Profissionais de Oliveira do Hospital, Arganil e Tábua	Parque Biológico da Serra da Lousã
	Escola Básica e Secundária Quinta das Flores/Coimbra	Ginásio
	Escola Jaime Cortesão Coimbra	Parque Biológico da Serra da Lousã
	Escola Profissional de Seia	Parque Biológico da Serra da Lousã
	Escola Profissional Agrícola Afonso Duarte – Montemor-o-Velho	Parque Biológico da Serra da Lousã
	Escola Profissional Agrícola D.Dinis - Paiã	Parque Biológico da Serra da Lousã
	Escola Profissional Beira Agueira - Mortágua	Parque Biológico da Serra da Lousã

	Escola Profissional Fernando Namora Condeixa-a-Nova	Parque Biológico da Serra da Lousã
	Escola Profissional da Lousã	
	Escola Profissional Profitecla	(Em execução)
	Escola Secundária D. Duarte Coimbra	Parque Biológico da Serra da Lousã
	Escola Superior Agrária de Castelo Branco	Parque Biológico da Serra da Lousã
	Escola Superior Agrária de Coimbra	Parque Biológico da Serra da Lousã
	Escola Universitária Vasco da Gama	Parque Biológico da Serra da Lousã
	Faculdade de Psicologia e Ciências da Educação da Universidade de Coimbra	Universidade Sénior
	Instituto Superior de Contabilidade e Administração de Coimbra	
	Instituto Superior Miguel Torga	
	Programa Rede de Bibliotecas Escolares	Departamento Cultural
	Universidade de Aveiro	Parque Biológico da Serra da Lousã
	Universidade de Coimbra	Parque Biológico da Serra da Lousã
		Lar de Apoio
		Formação Profissional
		Parque Biológico da Serra da Lousã
Autarquias	Câmara Municipal de Miranda do Corvo	Parque Biológico da Serra da Lousã/Geologia/Promoção Turística
		Formação Profissional (jardinagem)
		Turismo Sénior
		Biblioteca Itinerante
		Eventos culturais
		Cinema
		Serviço Domiciliário na Saúde Mental
		Viatura móvel (serviços de saúde)

		Biodiesel
		Atividades de Tempos Livres (serviço de refeições escolares)
	Câmara Municipal de Coimbra	Biblioteca Itinerante
		Projecto “Centro Cívico do Planalto do Ingote”
	Câmara Municipal de Montemor –o-Velho	Parque Biológico da Serra da Lousã
	Câmara Municipal da Figueira da Foz	Parque Biológico da Serra da Lousã
	Câmara Municipal da Lousã	Parque Biológico da Serra da Lousã
	Câmara Municipal de Pampilhosa da Serra	Biodiesel
	Câmara Municipal de Penela	Biblioteca Itinerante
	Câmara Municipal de Penacova	Biblioteca Itinerante
	Juntas de Freguesia de Casal de Ermio	Biblioteca Itinerante
	Juntas de Freguesia de Serpins	Biblioteca Itinerante
	Câmara Municipal da Castanheira de Pêra/ Prazilândia, Turismo e Ambiente, E.E.M.	(em execução) Parque Biológico da Serra da Lousã
Outras Entidades	ADEB: Associação de Apoio aos Doentes Depressivos e Bipolares	Unidade de Vida Apoiada
	ADIP- Associação de Desenvolvimento Integrado de Poiares	
	ADXTUR – Agência para o Desenvolvimento Turístico das Aldeias do Xisto	Parque Biológico da Serra da Lousã
	Águas do Mondego, S.A.	Parque Biológico da Serra da Lousã
	APCC- Associação Paralisia Cerebral de Coimbra	
	Associação Académica de Coimbra	
	Associação Amigos do Cavalo - Guia	Parque Biológico da Serra da Lousã
	Associação Cognitória S. Jorge de Milréu	Parque Biológico da Serra da Lousã
	Associação Columbófila do Distrito de Coimbra	(em execução) Parque Biológico da Serra da Lousã
	Associação Diogo de Azambuja	Parque Biológico da Serra da Lousã

Associação de Museus e Centros de Ciência de Portugal (Ciência Viva)	Parque Biológico da Serra da Lousã
Associação EspinalAss - Penela	Parque Biológico da Serra da Lousã
Associação Fernão Mendes Pinto	
Associação Hípica de Ferreira-a-Nova	Parque Biológico da Serra da Lousã
Associação Nacional de Desporto para a Deficiência Intelectual (ANDDI) – Portugal	
Associação para Recuperação de Cidadãos Inadaptados da Lousã (ARCIL)	Formação Profissional
Associação Portuguesa de Cuidados Paliativos	
Associação Portuguesa para o Estudo da Dor	
Casa do Povo de Miranda do Corvo – Secção de Futsal	Lar de Infância e Juventude
CASCUZ - Centro de Apoio Sócio Cultural União Trabalhadora Zambujalense	Lar de Infância e Juventude
Centro Equestre de Montemor-o-Velho	Parque Biológico da Serra da Lousã
Centro Equestre de S.Caetano - Cantanhede	Parque Biológico da Serra da Lousã
Centro Hípico de Figueiró dos Vinhos	Parque Biológico da Serra da Lousã
Centro Hípico de Miranda do Corvo	Parque Biológico da Serra da Lousã
Centro Português das Fundações	
Cervas – Centro de Ecologia Recuperação e Vigilância de Animais Selvagens	Parque Biológico da Serra da Lousã
Clube Atlético Mirandense	Lar de Infância e Juventude
Coimbratur	Parque Biológico da Serra da Lousã (em execução)
Comissão para a Cidadania e Igualdade de Género (CIG)	
Comissão para a Igualdade e Direitos das Mulheres (CIDM)	
Confederação Nacional das Instituições Particulares de Solidariedade Social	
Cooperações de Bombeiros	Biodiesel

Cooperativa de Educação e Reabilitação de Cidadãos Inadaptados (CERCI) Penela	
DGAV – Direcção Geral de Alimentação e Veterinária	Parque Biológico da Serra da Lousã
Diário “AS Beiras”	(em execução)
Diário de Coimbra	Parque Biológico da Serra da Lousã
Diretório Economia Social	Formação Profissional
Dueceira – Associação de Desenvolvimento dos Vales do Ceira e Dueça	
Empresa Catarino e Associados SA / Parque Campismo de Coimbra	Parque Biológico da Serra da Lousã
FAROL – Cáritas Diocesanas de Coimbra	Formação Profissional
Federação Nacional de Cooperativas De Solidariedade Social (FENACERCI)	
Federação Nacional dos Médicos (FENAM)	
Federação Portuguesa de Columbofilia	(em execução) Parque Biológico da Serra da Lousã
Filhos de A a Z	Parque Biológico da Serra da Lousã
FNERDM - Federação Nacional de Entidades de Reabilitação de Doentes Mentais	Unidades residenciais – doença mental
Formação e Inclusão de pessoas com Esquizofrenia	
Fundação INATEL	Eventos Culturais
G9 Telecom	
Guia das Praias Fluviais	Parque Biológico da Serra da Lousã
Guia Expresso	Parque Biológico da Serra da Lousã
Instituto CRIAP	Formação Profissional
ICNF – Instituto da Conservação da natureza e Florestas	Parque Biológico da Serra da Lousã
Instituto Português da Juventude	
Lousitânea - Liga Amigos da Serra da Lousã	Parque Biológico da Serra da Lousã
Lxcras – Centro de Recuperação de Animais Silvestres de Lisboa	Parque Biológico da Serra da Lousã

	Movijovem – Mobilidade Juvenil, Cooperativa de Interesse Público de Responsabilidade Limitada	(em execução) Parque Biológico da Serra da Lousã
	Natureza Brincalhona	Parque Biológico da Serra da Lousã
	ONAT - Observatório Nacional das Atividades de Animação Turística	Parque Biológico da Serra da Lousã
	Odisseia/Happy Choice	Parque Biológico da Serra da Lousã
	Ordem dos Psicólogos Portugueses	
	Palácio Viscondessa do Espinhal – Grupo Meliá	(em execução) Parque Biológico da Serra da Lousã
	Plataforma Portuguesa para os Direitos da Mulher (PPDM)	
	Pleasures Card	Parque Biológico da Serra da Lousã
	Punchline	Parque Biológico da Serra da Lousã
	Recriar Caminhos: Associação de Apoio ao Desenvolvimento Vocacional,	Parque Biológico da Serra da Lousã
		Unidade de Vida Apoiada
	Rede de Bibliotecas de Miranda do Corvo	Departamento Cultural
	Rede de Universidades da Terceira Idade (RUTIS)	Universidade Sénior
	Rede Europeia Anti-pobreza Nacional (REAPN)	
	Santa Casa da Misericórdia da Lousã	Formação Profissional
	SECTOR 3 - Consultoria de Gestão	Formação Profissional
	SocialGest	
	Time Out	Parque Biológico da Serra da Lousã
	Trilho dos Abutres	Parque Biológico da Serra da Lousã
	UGT	Formação Profissional
	Zoo da Maia	Parque Biológico da Serra da Lousã
	Zoo de Santo Inácio – Vila Nova de Gaia	Parque Biológico da Serra da Lousã
	Zoológico de Córdoba – Ayuntamiento de Córdoba	Parque Biológico da Serra da Lousã
Setor Privado Lucrativo	ADIR	Parque Biológico da Serra da Lousã

Agro México	Parque Biológico da Serra da Lousã
Banco Popular Português	Parque Biológico da Serra da Lousã
Banco Português de Investimento – BPI Capacitar	
Caixa de Crédito Agrícola	Parque Biológico da Serra da Lousã
Caixa Geral de Depósitos	
Deterclean, Unipessoal Lda.	
Fernandes Oculista, Lda	
Fundação EDP	Parque Biológico da Serra da Lousã
Gráfica Mirancorvo	Parque Biológico da Serra da Lousã
Grupo Nabeiro	Parque Biológico da Serra da Lousã
Isidoro Correia da Silva	Parque Biológico da Serra da Lousã
Jobipiso	Parque Biológico da Serra da Lousã
Licor Beirão	
Lousãtextil	Parque Biológico da Serra da Lousã
Montepio Geral	
Piclima	Parque Biológico da Serra da Lousã
Progado	Parque Biológico da Serra da Lousã
Zon Lusomundo	Cinema

Anexo III – Valências e Serviços

Equipamentos / Valências / Serviços

Regime Residencial

Valência/Equipamento	Utentes Existentes
Infância, Juventude e Família	
Residência Ternura Lar de Apoio à Mulher e à Vida	20
Residência Fraternidade Lar de Infância e Juventude	29
Deficiência	
Residência Coragem Lar Residencial	46
Residência Respeito Lar de Apoio	15
Doença Mental	
Residência Tolerância	21
Residência Esperança	42
Residência Igualdade	20
Terceira Idade	
Residência Sabedoria Residência Geriátrica	72
Residência Cristo Redentor	45
Residência Gratidão Residência Assistida	18
Saúde e Reabilitação	
Unidade de Cuidados Continuados Média Duração e Reabilitação	18
Unidade de Cuidados Continuados Longa Duração e Manutenção	30

Regime de Externato

Valência/Equipamento	Utentes Existentes
Infância, Juventude e Família	
Creche Senhor da Serra	19
Creche – Centro Infantil	70
Pré Escola – Centro Infantil	87
ATL – Miranda do Corvo (sede)	100
ATL – Lamas	6
ATL – Moinhos	20
Deficiência e Doença Mental	
Centro de Atividades Ocupacionais	80
Fórum Sócio-Ocupacional	12
Intervenção Precoce	23
Terceira Idade	
Centro de Dia (sede)	55
Centro de Dia (Lamas)	18
Universidade Sénior	82
Formação Profissional e Emprego	
Formação Profissional	71

Serviço ao domicílio

Valência/Equipamento	Utentes Existentes
Deficiência e Doença Mental	
Serviço Comunitário	Início
Terceira Idade	
Serviço de Apoio Domiciliário (sede)	50
Serviço de Apoio Domiciliário (Lamas)	7
Apoio Domiciliário Integrado	10
Natureza/Cultura/Desporto (média mensal/clientes)	
Biblioteca Itinerante/Fixa	600

Prestação de Serviços à Comunidade

Valência/Equipamento	Utentes Existentes
Infância, Juventude e Família	
Serviço de Almoços a Escolas	336
Cantina Social	65
Ajuda Alimentar	152
Distribuição de Roupas Usadas	
Saúde e Reabilitação	
Clínica de Fisioterapia e Reabilitação	180
Natureza/Cultura/Desporto (média mensal /clientes)	
Cinema	160
Parque Biológico da Serra da Lousã	3097
Restaurante Museu da Chanfana	1244
Loja de Artesanato	400
Outros	
Carpintaria	
Biodiesel	
Jardinagem	

Secções Autónomas

Valência/Equipamento	Utentes Existentes
Real Confraria da Matança do Porco	105
Clube da Mulher	100
AJA – Associação Jovens amigos	60
Escola de Futsal Viveiro	60
Ginásio/Health Club	150
Centro Hípico	30
Clube de Caminheiros	Sem Atividade
Secção de Columbofilia	Sem Atividade

Apoio à Contratação

Formação Profissional e Emprego	
Contrato Emprego- Inserção	14
Contrato Emprego- Inserção+	10
Contrato Emprego- Inserção para pessoas com deficiência e incapacidades	2
Estágio Profissional	9
Estágio de Inserção para pessoas com deficiência e incapacidades	5
Empresa de Inserção (3)	30
Enclave	19

Regime Residencial

1. Infância, Juventude e Família

Residência Ternura (Lar de Apoio à Mulher e à Vida)

Residência Fraternidade (Lar de Infância e Juventude)

2. Deficiência

Residência Coragem (Lar Residencial)

Residência Respeito (Lar de Apoio)

3. Doença Mental

Residência Tolerância (UVA)

Residência Esperança

Residência Igualdade

4. Terceira Idade

Residência Sabedoria (Residência Geriátrica)

Residência Cristo Redentor

Residência Gratidão (Residência Assistida)

5. Saúde e Reabilitação

Unidade de Cuidados Continuados Longa Duração

Unidade de Cuidados Continuados Média Duração

Regime Externato

1. Infância, Juventude e Família

Creche Senhor da Serra

Creche – Centro Infantil de Miranda do Corvo

Pré Escola – Centro Infantil de Miranda do Corvo

ATL – Miranda do Corvo (sede)

ATL – Lamas

ATL – Moinhos

2. Deficiência e Doença Mental

Centro de Atividades Ocupacionais

Fórum Sócio Ocupacional

Intervenção Precoce

3. Terceira Idade

Centro de Dia (sede)

Centro de Dia (Lamas)

Universidade Sénior

4. Formação Profissional e Emprego

Formação Profissional

Serviço ao domicílio

1. Deficiência e Doença Mental

Serviço Comunitário

2. Terceira Idade

Serviço de Apoio Domiciliário (sede)

Serviço de Apoio Domiciliário (Lamas)

Apoio Domiciliário Integrado

3. Natureza/Cultura/Desporto

Biblioteca Itinerante/Fixa

Prestação de Serviços à Comunidade

1. Infância, Juventude e Família

Serviço de Almoços a Escolas

Cantina Social

Ajuda Alimentar

Distribuição de Roupas Usadas

2. Saúde e Reabilitação

Clínica de Fisioterapia e Reabilitação

3. Natureza/Cultura/Desporto

Cinema

Parque Biológico da Serra da Lousã

Restaurante Museu da Chanfana

Loja de Artesanato – Miranda do Corvo

Loja de Artesanato – Coimbra

4. Outros

Carpintaria

Biodiesel

Jardinagem

Secções Autónomas

Real Confraria da Matança do Porco

Clube da Mulher

AJA – Associação Jovens amigos

Escola de Futsal Viveiro

Centro Hípico

Clube de Caminheiros

Secção de Columbofilia

Apoio à Contratação

Contrato Emprego-Inserção

Contrato Emprego-Inserção+

Contrato Emprego-Inserção para pessoas com deficiência e incapacidades

Estágio Profissional

Estágio de Inserção para pessoas com deficiência e incapacidades

Empresa de Inserção (3)

Enclave

Anexo IV – Lista de Prémios e Reconhecimentos

Prémios

2007 – 1º Prémio Nacional na Categoria de investimento Humano do European Enterprise Awards, IAPMEI, Ministério da Economia, para o **Projeto Quinta da Paiva/Parque Biológico da Serra da Lousã**. Representamos Portugal na competição a nível europeu.

2010 - 1º Prémio Nacional Hospital do Futuro, ao Projeto Diferente/IgualMENTE (respostas integradas na Doença Mental incluindo apoio domiciliário)

2010 – Prémio Dirigente do Ano, pela Socialgest, para o Presidente do Conselho de Administração Dr. Jaime Ramos

2011 - Premio de 50 mil euros atribuído pelo BPI Capacitar, para a construção de um Lar de Apoio para jovens sem abrigo e portadores de deficiência, em formação

2012 – Prémio de 75 mil euros atribuído pela EDP Solidária, para a realização de um Fumeiro e Queijaria no **Parque Biológico da Serra da Lousã**, na lógica de integração de pessoas portadoras de deficiência e doença mental

2012 – 1º Premio Damião de Góis, de empreendedorismo social, no valor de 10 mil euros, atribuído pela Embaixada do Reino dos Países Baixos e Instituto Português de Corporate Governance, ao **Parque Biológico da Serra da Lousã**, pela ligação entre a natureza e a ação social.

2012 - 1º Prémio Nacional Hospital do Futuro, ao Projeto **Parque Biológico da Serra da Lousã**, categoria Serviço Social

2013 – 1º Prémio Cooperação e Solidariedade António Sérgio, ao Projeto **Parque Biológico da Serra da Lousã**, na categoria de Boa Práticas, atribuído pela Cooperativa António Sérgio para a Economia Social.

Universidade Sénior

2007 – 2º Prémio Nacional do Concurso de Cultural Geral da Rutis (Rede de Universidades Seniores) em Santarém

2008 - 3º Prémio Nacional do Concurso de Cultural Geral da Rutis (Rede de Universidades Seniores) em Lisboa

2009 - 1º Prémio Nacional do Concurso de Cultural Geral da Rutis (Rede de Universidades Seniores) em Loures

2009 - Louvor da Câmara Municipal de Miranda do Corvo pelo Movimento de Cidadania para a recuperação do Tesouro de Chão de Lamas

2010 - 3º Prémio Nacional no Concurso de Cultura Geral promovido pela RUTIS (Rede de Universidades Seniores) em Miranda do Corvo

2011 - 1º Prémio do Festival de Grupos Musicais em Abrantes.

2012 - 1º Prémio do Festival de Grupos Musicais em Valpaços.

2013– 3º Prémio no Concurso de Cultura Geral da RUTIS (Rede de Universidades Seniores) em Gondomar.

Crianças e Jovens

2001/2002 - Atribuição de 4 prémios, a quatro alunos (ATL), incluindo o 1º Prémio (Material didático e Curso de Inglês) atribuído pelo Diário de Coimbra, no âmbito do concurso “Retorno às aulas”.

2004/2005 a 2009 - Atribuição de várias menções honrosas, pela ANACED, em diversos Concursos Nacionais de Postais de Natal (seleção de desenhos de utentes com deficiência para integrem a coleção e exposição de postais de Natal)

2008/2009 - 1º Prémio no valor de 500€ (atribuído a jovens com deficiência) e 2º prémio 300€ (às crianças do Lar de Infância e Juventude), no Concurso de Desenho e Pintura/2008, promovido pela Associação Nacional de CCD,s (Centro de Cultura e Desporto dos Trabalhadores da Segurança Social do Distrito de Coimbra).

2008/2009 - Vários prémios individuais (material escolar) atribuídos a 12 alunos dos 6/9 anos (Atividades de Tempos Livres), e à professora, no Concurso Nacional de Pintura e Desenho “Nori e SpogeBob e a Protecção do Ambiente patrocinado pela STAEDTLER e EBERHARD FABER, com o apoio da APECV (Associação de Professores de Expressão e Comunicação Visual) e Jardim Zoológico de Lisboa.

2009/2010 - 1º Prémio, no Concurso de trabalhos inseridos no concurso do projeto “Integração das diferenças Mulher”, Março de 2010 (atribuído a uma aluna portadora de deficiência), no valor de 100€.

2011 – A Fundação ADFP beneficiou da Campanha “Mealheiro BES Júnior”, promovido pelo Banco Espírito Santo e a Entrejuda – Projetos Solidários, com kits escolares para 44 crianças

2011/2012 – Seleção de desenho coletivo, a nível a nacional (realizado pelos alunos do LIJ), sobre a imagem que os alunos têm dos seus professores, para integrar uma coleção de 12 pacotes de açúcar, a distribuir por todo o país, promovido pela FENPROF, em parceria com a Delta Cafés.

2011/2012 – 2º Prémio em concurso a nível nacional, (material didático e jogos) atribuído a um trabalho de Banda Desenhada, realizado por alunos do CAEI/LIJ, 7º ano, no concurso de Banda Desenhada - Gripe às Tirinhas, promovido pelo projeto Gripenet e Instituto Gulbenkian para a Ciência da Fundação Calouste Gulbenkian - Lisboa.

2012 - Uma jovem mãe residente no Lar de Apoio á Vida e á Mulher, a formanda no CEARTE, obteve o primeiro lugar nacional no Campeonato de Profissões, EUROSILLS Portugal, em Serviço de Mesa, e Medalha de Ouro de Excelência a nível Europeu, disputado em Francforchamps (Bélgica).

2012 – Jovens do Lar de Infância e Juventude ganham concurso de desenho promovido pela FENPROF e Cafés Delta, e vêm o seu trabalho representado numa coleção de pacotes de açúcar

Certificação de Qualidade

2011 - No âmbito do processo de certificação europeia Equass Assurance - Certificação da Qualidade dos Serviços Sociais - a Fundação ADFP (Assistência, Desenvolvimento e Formação Profissional) foi certificada nas valências de Lar Residencial, Centro de Atividades Ocupacionais e Lar de Apoio.

Desporto

2004 - Portugal esteve pela primeira vez representada em equitação adaptada nos Paralímpicos de Atenas com uma equipa do Centro Hípico da ADFP.

2009 – Louvor da Câmara Municipal de Miranda do Corvo ao Centro Hípico pelo contributo para o fomento do desporto no concelho

2009 – Louvor da Câmara Municipal de Miranda do Corvo ao Clube de Caminheiros pelo contributo para o fomento do desporto no concelho

Reconhecimento

Ruy de Carvalho, Alto-Comissário para a Terceira Idade – “uma obra espantosa, por aquilo que vi e pelo que lá se faz”

D. Ximenes Belo, Nobel da Paz – “pelo carinho prestado aos nossos irmãos necessitados, Parabéns pela vossa sensibilidade”

Fernando Nobre, Presidente da AMI – “já vi muita coisa em todo o país mas nunca vi melhor”

Aníbal Cavaco Silva, Presidente da República referiu a Instituição como exemplo de boas práticas, no discurso realizado em Santarém no encerramento do “Roteiro para a Inclusão” do qual fez parte a visita à Fundação ADFP

Fernando Leal da Costa, o Secretário Estado Adjunto do Ministro da Saúde declarou que o trabalho social/saúde da ADFP é não só uma referência Nacional como está ao melhor nível internacional (2012/O5/17)

Anexo V – Regulamento Interno

REGULAMENTO INTERNO

Assiduidade e Pontualidade

Ausências e Faltas

As faltas dos trabalhadores da Fundação ADFP serão tratadas de acordo com a Lei 7/2009 de 12 de Fevereiro e o BET n.º 6 de 15 de Fevereiro de 2012.

Ponto I

Os trabalhadores da Fundação ADFP devem comparecer ao serviço dentro das horas que lhes foram fixadas e do horário de trabalho legal para o trabalho.

(Artigo 212.º e Cláusula 25ª do BTE)
(Artigo 212.º da Lei 7/2009 de 12 de Fevereiro)

Ponto II

No registo de entradas não é facultado, diariamente, qualquer tolerância. O incumprimento desta regra será sujeito a desconto no vencimento mensal. Serão cumulativos os períodos de atraso de cada entrada e descontados como faltas injustificadas.

(Cláusula 48ª - Faltas – Noções)
(Artigo 202.º da Lei 7/2009 de 12 de Fevereiro)

Ponto III

O CA, poderá, em situações excepcionais justificar faltas até 3 horas, em situações em que seja totalmente impossível ao trabalhador apresentar comprovativo justificativo.

(Artigo 249ª, Ponto 2, alínea i) da Lei 7/2009 de 12 de Fevereiro)
(Cláusula 49ª do BTE n.º 15 de 22 Abril de 2011)

Ponto IV

Nenhum trabalhador poderá ausentar-se do seu local de trabalho, sem autorização do seu responsável e conhecimento do *Serviço Pessoal*. A ausência do local de trabalho sem a autorização referida equivale a falta injustificada.

(Artigo 65.º da Lei 7/2009 de 12 de Fevereiro)
Regime de licenças, faltas e dispensas

Ponto V

É obrigatória a marcação no Biométrico de, pelo menos, 4 (quatro) registos por dia, pelos trabalhadores; à entrada para o serviço, à saída para o período de almoço, à entrada, após o intervalo do almoço e à saída no final do horário de trabalho.

Nas “Saídas em Serviço”, sempre que a distância o inviabilize poderão só ser efetuados dois registos, sendo obrigatório o preenchimento da ficha de “*Saída em Serviço*” que justifica o tempo ausente no exterior.
A ausência de registo no Biométrico será motivo para considerar falta injustificada.

(Artigo 202.º da Lei 7/2009 de 12 de Fevereiro)
Registo de tempos de trabalho

Ponto VI **Faltas Justificadas**

A ausência, quando previsível deve ser comunicada por escrito através da **Ficha de Ausência** e rubricada pelo Coordenador/Responsável com 5 dias de antecedência.

(Artigo 253º, Ponto 1, da Lei 7/2009 de 12 de Fevereiro)
(Cláusula 50 do BTE n.º 15 de 22 Abril de 2011)

VII

Quando imprevistas, as *Faltas Justificadas* serão obrigatoriamente comunicadas à Entidade Patronal logo que possível.

(Cláusula 50 do BTE n.º 15 de 22 Abril de 2011, Pontos 2 e 3.)
(Artigo 65.º da Lei 7/2009 de 12 de Fevereiro)
Regime de licenças, faltas e dispensas

Ponto VIII

Os/as trabalhadores/as só podem ausentar-se (em serviço ou outro tipo de ausência), quando os serviços ficarem assegurados por um colega.

Ponto IX

Os trabalhadores têm 30 minutos diários (15’ de manhã – 10.00-10.15 horas e 15’ de tarde – 16.00-16.15 horas) para se deslocarem ao Bar e/ou ao exterior para fumarem. O tempo excedente que ali for passado será descontado como falta injustificada.

- a) Os trabalhadores fumadores deverão limitar ao máximo as idas ao exterior bem como o “tempo de permanência” durante o horário de trabalho, não ultrapassando os 15 minutos concedidos a todos os trabalhadores.

Ponto X

Os trabalhadores podem anexar o “Dia do Mês” a Férias, Feriados ou fins-de-semana, desde que os Coordenadores/Responsáveis se responsabilizem pela ausência.

- a) O “Dia do Mês” é adquirido mensalmente e gozado obrigatoriamente no próprio mês (12 vezes/ano)
- b) O incumprimento desta regra retira de imediato a compensação do mesmo.
- c) Só em situações excepcionais autorizadas pelo CA poderá haver alteração.
- b) Não têm direito ao “Dia do Mês” os/as trabalhadores/as que não pratiquem o horário diário completo.
- c) Este “dia” pode ser tirado como dia completo, uma manhã e uma tarde ou duas manhãs ou duas tardes desde que o horário diário não seja ultrapassado.

Ponto XI

As “Compensações de Horas”, só poderão existir se previamente o Trabalho Suplementar for autorizado pelo CA.

- a) Os trabalhadores que tenham “compensação de horas” a gozar, terão que o fazer impreterivelmente até ao prazo limite de 60 dias seguintes.
- b) As “Compensações de Horas” não poderão ser anexadas a “Dia do Mês”, Férias ou Feriados.
(Artigo 226.º da Lei 7/2009 de 12 de Fevereiro)
Noção de trabalho suplementar

Ponto XII

A todos os trabalhadores, Formandos, utentes do CAO/NAO, Estagiários, Voluntários, CEI e CEI + é obrigatória placa de identificação. Este incumprimento pode originar uma coima de 5 €/dia em que alguém seja visto sem identificação. O valor desta coima será usado para compra de brinquedos ou livros para as crianças das diversas valências da Instituição.

Ponto XIII

O Plano de Férias só poderá ser alterado se autorizado pela Direcção e em situações excepcionais devidamente justificadas.

(Artigo 244º, Ponto 1, da Lei 7/2009 de 12 de Fevereiro)

Ponto XIV

As férias dos trabalhadores serão gozadas em 4 períodos sendo um deles obrigatoriamente de 10 dias úteis no mínimo.

(Artigo 241º Lei 7/2009 de 12 de Fevereiro)

Ponto XV

Os trabalhadores da Fundação que estejam há um ano ou mais na Instituição têm 2 dias/ano para Formação Certificada no exterior. Devem apresentar declaração comprovativa de presença, sob pena de esses dias não serem remunerados e considerados como *falta injustificada*.

Sendo obrigatório por Lei que a Instituição dê Formação a 10 % dos seus trabalhadores, pretende-se deste modo contemplar o maior número possível de trabalhadores.

(Artigo 131º da Lei 7/2009 de 12 de Fevereiro)

Ponto XVI

Os/as trabalhadores/as em regime de turnos, só poderão efetuar uma troca mensal ou 12 vezes por ano.

As trocas de Turno têm de ser previamente comunicadas ao Serviço de Pessoal e só em circunstâncias excepcionais devidamente justificadas.

Miranda do Corvo, 07 de Agosto de 2013

O Presidente do Conselho de Administração

Dr. Jaime Ramos
Médico

Anexo VI – Contactos

Lista de Telefones e Extensões da A.D.F.P.

		Extensões	Locais	Telefone	
EDIFÍCIO SEDE	RES DO CHÃO	Fax	Secretaria - FAX: 239 533 160		
		300	Central Telefónica (Francisco)	239 530 150	
		301	Tesouraria (Graça Henriques -Diana Francisco)		
		302	Secretaria (Alcino Bento)		
		303	Doença Mental (Dr. ^a Sónia e Dr. ^a Rita)		
		304	Gabinete Presidente C. Administração - Dr. Jaime Ramos	239 530 151	
		305	A T L (Sede) Prof. ^a . Ana Fernandes		
		307	Fisioterapia - Secretariado e Terapeutas	239 530 158	
		309	Cozinha / Refeitório - Sede		
		310	Gabinete 2 (Restantes Diretores)	239 530 159	
		311	Gab. Vice-Presidente C. A. - Sr. Quirino S. Miguel	239 530 153	
		312	Gabinete 3 (Form. Prof.) Dr. Fernando, Dr.a Andreia, Dr.a Marise	239 530 154	
		313	Gabinete 4 (CAO) Dr. João Pedro - Dr.a Sofia - Dr. ^a Filipa	239 530 156	
		314	Gabinete 5 - Dr. ^a Dalila / Dr. ^a Natália	239 530 155	
		315	Centro de Dia - Cristina Cruz		
		316	Sala de Enfermagem / Gabinete Médico - Geriátrica		
		317	Contabilidade - Alcina Lucas	239 530 152	
		318	Contabilidade - Odete António		
		319	Sala de Secretariado - Jorge Caetano / Pedro Sanches		
		323	Gabinete da Diretora - R. Geriátrica - Dra Adélia	239 530 157	
		324	Residência Geriátrica (Secretariado Clínico / S. Noturno)		
		327	Contabilidade - Dr. Jorge Bacalhau		
		328	Contabilidade - Dr. Paulo Marques		
		329	Gabinete de Apoio a Projetos - Dr. Rui Lopes - Dr. ^a Carolina		
		I ANDAR	321	Gabinete 1 - 1º Andar	
			322	Gabinete 2 - 1º Andar - Nutricionista - Dr. ^a Ana Filipa Sousa	
			325	Gabinete de Apoio às Crianças do CAEI - 1º andar	
			326	Sala de Cabeleireiro	
333	Departamento Cultural - Dr. Carlos Marta / Dr. ^a Nancy				
414	Biblioteca				
334	Gabinete Engenharia - Eng. Gabriela / Eng. Luís Simões / Eng. Jorge Jesus		239 530 164		
335	Gabinete Novas Tecnologias - Eng. Hugo Calisto - Miro				

		400	Infantário - Educ. Fátima Costa	239 530 165
		320	S.A.G / Armazém (Dr. Samuel Coimbra e Elsa Francisco)	
RESIDENCIA	ASSISTIDA	402	Hall - bloco A -R/C - Serviço Noturno - Secretária Clínica	239 530 162
		403	Sala de Enfermagem	239 530 163
		404	Gabinete Médico	
		405	Secretariado Clínico - Vasco Costa	
		406	Sala de Convívio - bloco A - 1º andar	
		407	Hall Bloco A -1º andar	
		408	Hall bloco B - R/c	
		409	Gabinete da Diretora da Res. Ass. - Dra Dora	239 530 169
		410	Sala de Convívio -Bloco B R/c	239 530 160
		411	Sala de Convívio - bloco B - 1º andar	
		Residencial		500
	501		Hall (Elisabete)	
	502		Sala de Convívio r/c	239 530 161
	503		Refeitório - cozinha	
	504		Gabinete Médico	
	505		Gabinete de enfermagem	
	506		Sala de Convívio 1º andar	
		507	LIJ (Dra. Paula Santos)	
		413	Portaria	
		415	Motoristas	
			Residência Igualdade / Rio de Vide	239 542 438
			Centro Hípico de Miranda do Corvo	239 531 106
			Lar de Infância e Juventude (CAEI)	239 531 699
			Público do Hall de entrada	239 531 595
			Público da Assistida	239 532 365
			Museu Vivo de Artes e Ofícios Tradicionais (Oficinas)	239 098 139
			Centro Social de Lamas	239 538 396